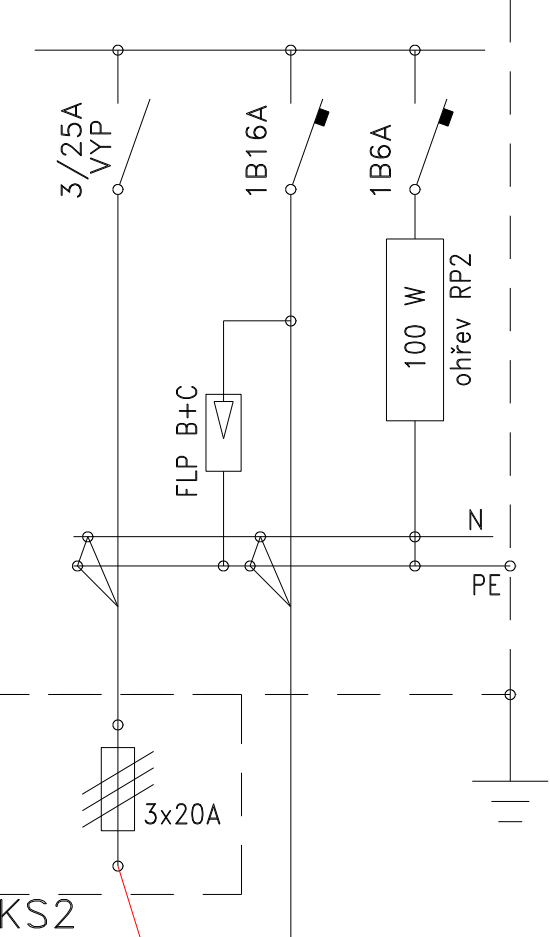


RP2-PZZ  
km 37,303 (P1467)

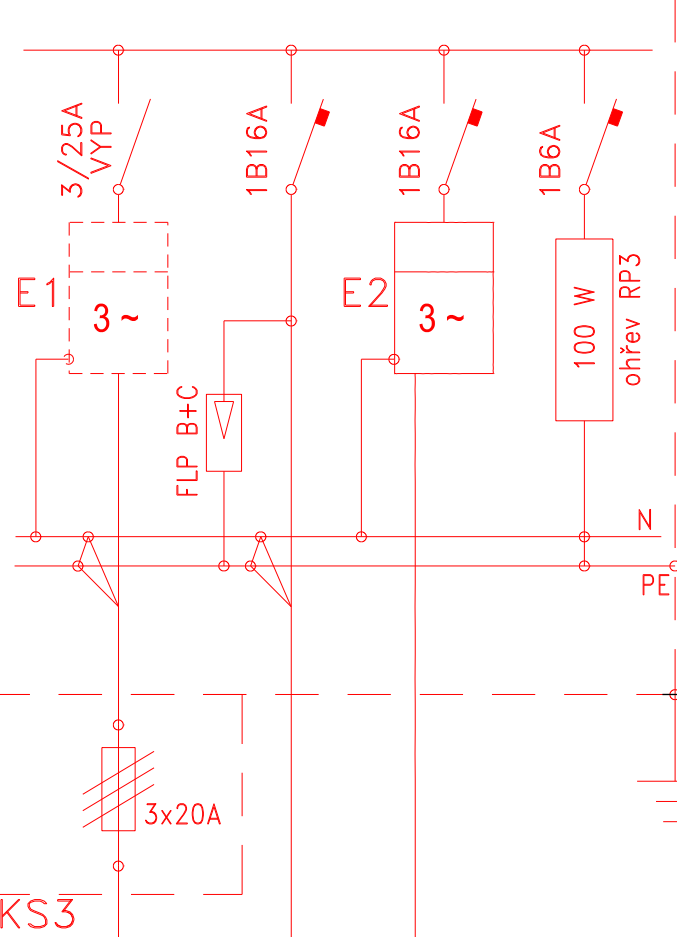


AYKY 5Jx50  
1000 m

RP xx  
RD  
Technologie  
přejezdu

Typ sítě: TN-S  
0,4/0,23 kV/AC  
Pi= 3 kW

RP3-PZZ  
km 38,188 (P1468)



CYKY 5Jx6  
CYKY 40x1,5

RP xx  
RD  
Technologie  
přejezdu

Typ sítě: TN-S  
0,4/0,23 kV/AC  
Pi= 3 kW

Dělicí místo správců

RZZ  
SSZT

Pozn.: Rozvaděč RP3 bude opatřen topným tělesem pro temperování (cca 100 W)  
V rozvaděči RP3 ponechána rezerva pro případné doplnění elektroměru E1 s dálkovým odečtem

ODPOVĚDNÝ PROJEKTANT	ING. MAREK TYR	<b>tms projekt s.r.o.</b> DUBIČNÉ 106, 373 71 RUDOLFOV IČO : 48200891, DIČ : CZ48200891 PROJEKČNÍ PRACOVÍŠTĚ PLZEŇ WENZIGOVA 8, 301 48 PLZEŇ tel.: 378 229 851, fax 378 229 870	
NAVRHL, VYPRACOVAL	ING. PETR ŠTENGL		
KRESLIL	ING. PETR ŠTENGL		
KONTRLOVAL	ING. MAREK TYR		
OBJEDNATEL	Správa železnic, s.o., Stavební správa západ		
Výstavba PZS v km 38,188 (P1468) a 36,795 (P1466) trati Čičenice -Volary		DATUM	03/2021
		ÚČEL	DUSP
		POČET FORMÁTŮ	3 x A4
		MĚŘITKO	
SO06_Přípojka nn pro PZZ v km 38,188 (P1468)		ČÁST DOKUMENTACE :	PŘÍLOHA ČÍSLO :
SCHÉMA ELEKTRICKÉ PŘÍPOJKY		D.2.3.	003